

מכונת גילוח נטענת לעיצוב וקיצוץ זקן 2 ב - 1



הוראות הפעלה
לדגם: MBC-75

לקוח/ה יקר/ה,

חברת סיריוס אלקטרוניקה, מודה לך על בחירתך במוצריה ומברכת אותך על הצטרפותך לקהל לקוחותינו, הנהנים ממוצרי האיכות של המותגים המובילים בתחום הסטריאו, הקולנוע הביתי, המולטימדיה והטיפוח.

לנוחיותכם, באתר החברה תוכלו להתעדכן במוצרים משלימים למוצר, למלא את תעודת האחריות וכן להירשם כחברים באתר ולקבל עדכונים שוטפים על הנושאים המעניינים אתכם.

כתובת האתר: www.sel.co.il

הנכם מוזמנים לבקר באחד מהאולמות התצוגה שלנו אולם תצוגה ראשי ברחוב היוצרים 6, בית סיריוס, אור יהודה. אולם תצוגה בשוהם: רחוב האגוז 4, פארק תעשיות חבל מודיעין (ניתן להקליד ב-Waze "סיריוס אלקטרוניקה שוהם")



להנות מסאונד טכנולוגיה וחדשנות

סיריוס אלקטרוניקה מרכז לוגיסטי הנהלה ומרכז עודפים
רח' אגוז 4, פארק תעשיות חבל מודיעין, שוהם 7319900
טל. 03-7355000 פקס. 03-7355023 אתר. www.sel.co.il

סיריוס אלקטרוניקה אולם תצוגה ארצי
רח' היוצרים 6, אור יהודה, טל. 03-7355027 פקס. 03-7355022

יש לקרוא בעיון את כל ההוראות טרם השימוש במכשיר

- יש לחבר את המכשיר לשנאי חיצוני (לא כלול) לאספקת חשמל מתאימה בלבד. יש לחבר את הכבל טעינה לשנאי להטענת המכשיר.
- אין לגעת בציוד אלקטרוני שנפל למים. יש לנתקו מאספקת החשמל באופן מיידי.
- אין להשתמש בציוד חשמלי באמבטיה או במקלחת.
- אין להניח את המכשיר במקומות שמהם הוא עלול ליפול למים (למשל לכיור רחצה). יש למנוע מציוד חשמלי כל מגע במים ונוזלים אחרים.
- יש לנתק את המכשיר מאספקת החשמל מיד בתום השימוש (אלא אם כן הוא נמצא בטעינה).
- יש לנתק את המכשיר משקע החשמל טרם ניקויו.
- ילדים ואנשים הזקוקים להשגחה חייבים להשתמש במכשיר זה אך ורק תחת פיקוח.
- יש להשתמש במכשיר בהתאם להוראות ההפעלה בלבד. יש להשתמש באבזרים שהומלצו על ידי היצרן בלבד.
- אין להשתמש במכשיר במידה ואינו פועל כהלכה, אם הוא ניזוק או אם הוא נפל לתוך מים. במקרים אלו יש להעביר את המכשיר למרכז שירותי לבדיקה ותיקון. רק מומחים שהוכשרו היטב בטיפול במכשירים אלקטרו-מכניים רשאים לתקן ציוד חשמלי.
- אין להחזיק את המכשיר בכבל בעת נשיאתו ואין להשתמש בכבל בתור ידית.
- יש להרחיק את המכשיר ממשטחים חמים.
- וודאו כי כבל הציוד אינו מעוקם או מפותל בעת ההטענה או האחסון.
- בכדי להימנע מפציעות אין להשתמש במכשיר אם ערכת-הלהב (סכין) אינה תקינה.
- טרם השימוש הראשוני במכשיר יש להטעין אותו במשך 8 שעות לפחות.**
- המכשיר הנו בעל בידוד חשמלי ואלקטרומגנטי.
- ילדים לא ישחקו עם המכשיר.
- פעולות ניקיון ותחזוקה לא יבוצעו על ידי ילדים ללא השגחה.
- להב המכשיר ניתנת לשטיפה מתחת לברז בלבד ושטיפה קלה בלבד.
- משכיר זה אינו מיועד לשימוש על ידי אנשים (כולל ילדים) עם יכולות פיזיות, חושיות או שכליות מופחתות, או עם העדר ניסיון וידע. אלא אם הם תחת פיקוח או קיבלו הנחיות לשימוש במכשיר על ידי האדם האחראי לבטיחותם.
- ילדים צריכים להיות תחת השגחה, כדי להבטיח, שהם לא משחקים עם המכשיר.

אזהרה: המכשיר אינו מיועד לניקוי במים, אלא רק את הלהבים

מפרט טכני

מעצב הזקן IN21 החדש מבית LEXUS דגם MBC-75

הינו הפתרון האידיאלי לעיצוב, קיצוץ וגילוח של שיער הפנים בעילות מרבית ומספק תוצאה מושלמת ומקצועית. מכונת גילוח הכוללת 4 מסרקים באורכים שונים (1,2,4,6 מ"מ) והכל במכשיר אחד. להב אולטרה דק אל-חלד דו-צדדי לשימוש למעלה או למטה, לקיצוץ ועיצוב מדויק וחלק של הזקן גם באזורים צרים כמו הפאות, שפם וקו הזקן, בעל מערכת הגנה מקסימלית ללא גירוי של עור הפנים.

סוללה 600mAh עם טעינה מהירה, שעה 1 מאפשרת שימוש רצוף של עד 90 דקות. עמיד למים בתקן IPX4 לשטיפה וניקוי קל ונוח ושמידה על היגיינה מרבית.

מבנה ארגונומי לאחיזה ותפעול קל, אפשרות לשטיפה קלה במים בלבד ללא חומרי ניקוי ללב המכשיר

מעצב זקן IN 2

יצאת מתח: 5.0V

mAh600

תנאי סביבה: לשימוש בתוך מבנה בלבד

המכשיר **אינו** ניתן לשטיפה ולשימוש בקרבת אמבטיות ומקלחות (רק לשטיפת הלהב בלבד)

תיאור המכשיר

מכונת תספורת

המכשיר כולל את כל האביזרים שתזדקקו להם כדי להשיג מראה מטופח לזקן, לשפם, לפאות, לקו הצוואר, לאף, לאוזניים ולגבות.

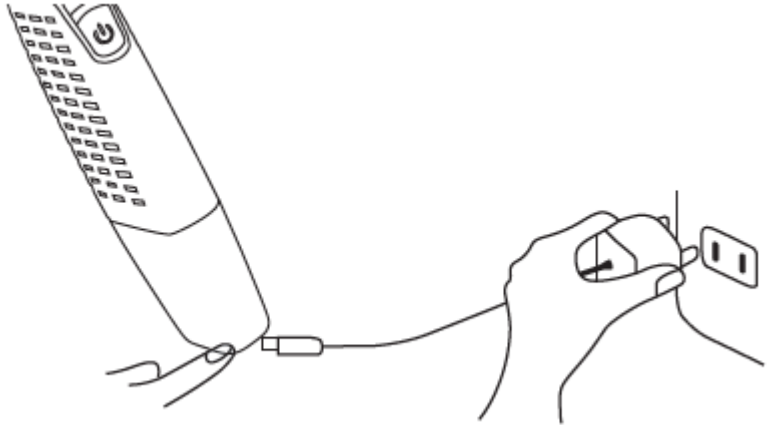
חלקי מכונת התספורת



טעינת המכשיר

לפני השימוש במכשיר בפעם הראשונה, יש לטעון אותו למשך 8 שעות.

1. ודאו שמכונת התספורת כבויה.
2. חברו את הכבל טעינה למכשיר ואת הכבל טעינה לשנאי(לא כלול) ולאחר מכן לשקע חשמלי.



החלפת ראשים

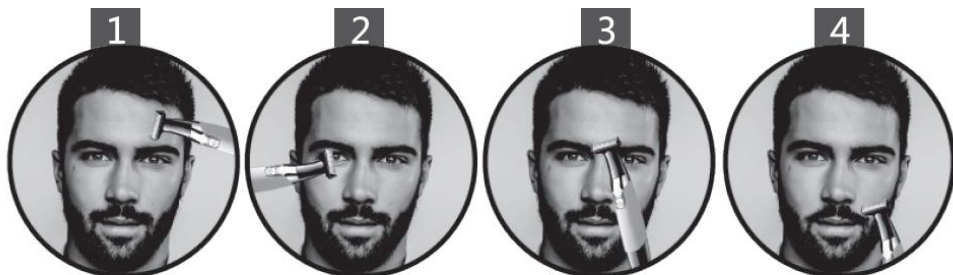
כדי לחבר:

1. למסרק המתחבר ללהב הראשי: ישנם 4 מידות אורכים לחיתוך 1,2,4,6 מ"מ הניתנים לשימוש.
2. להוספת/הורדת מסרק יש לשלוף החוצה, ולחבר את המסרק הרצוי בקליק. המסרק מתחבר ישירות על הלהב.

שימוש יעיל של המכשיר

1. יש להשתמש במכשיר לאחר טעינה מלאה של המכשיר.
2. לגילוח מלא - החזיקו את הידית בזווית 45 מעלות כך שהסכין מקבילה לאזור אותו תרצו לעצב על מנת להגיע לאפקט מירבי של הלהב. הצמידו את המכשיר לאזור אותו תרצו לגלח וגלחו לשני הכיוונים עד לקבלת המראה המתאים.

3. לעיצוב פנים/זקן - החזיקו את הידית בזווית 45 מעלות כך שהסכין מקבילה לאזור אותו תרצו לעצב על מנת להגיע לאפקט מירבי של הלהב. הצמידו את המכשיר לאזור אותו תרצו לגלח וגלחו באופן פרללי בכיוון אחיד בלבד עד לקבלת המראה המתאים.



מתאם למסרק בעל אורך משתנה

1. 1 מ"מ
2. 2 מ"מ
3. 4 מ"מ
4. 6 מ"מ

שימוש במעצב זקן

- הלהב הראשי יהיה יבש וללא קרמים בעת השימוש במכונת התספורת.

ניקיון ותחזוקה

אין לטבול את המכשיר במים

נקו את המכשיר באופן סדיר.

נקו את המכונה באופן סדיר כדי להבטיח שהמכשיר לא יגרום לקצר.

ניתן לשטוף את האביזרים הנלווים במים בלבד

- נתקו את האביזרים מהמכשיר.
- שטפו את האביזרים במים חמימים וזורמים.
- תוכלו להשתמש במייבש שיער בחום נמוך או בינוני כדי לסייע לכם לייבש את האביזרים, במידת הצורך.
- ! אל תשתמשו בחומרי ניקוי לניקוי המכשיר או הלהבים.
- ! אל תפעילו לחץ על מסרקי הלהב.

ניקוי במברשת

נקו היטב במברשת ונשפו את השיער ממכונת התספורת, מתחתית האביזרים ומידידת ההפעלה.



סירניס אלקטרוניקה מרכז לוגיסטי הנהלה ומרכז עודפים
רח' יאגוד 4, פארק תעשיות חבל מודיעין, שוהם 7319900
טל. 03-7355000 פקס. 03-7355023 אתר: www.sel.co.il

סירניס אלקטרוניקה אולם תצוגה ארצי
רח' היוצרים 6, אור יהודה, טל. 03-7355027 פקס. 03-7355022