



# HG8321

אוזניות סטריאו

הוראות הפעלה  
מדריך התקנה מהיר

### 1. מפרט טכני

- סאונד: סטריאו 2.0
- טווח תדר: 20Hz-20kHz
- קוטר מנג'ט: 40 מ"מ
- רגישות רמקול: 118dB±3dB
- סוג מיקרופון: Omnidirectional (יכול לקלוט מכל הכיוונים)
- התנגדות רמקול: 32Ω
- מיזות מיקרופון: 6.0x5.0 מ"מ
- רגישות למיקרופון: 58dB±3dB-
- חיבורים: 2 כניסות 3.5 מ"מ + חיבור USB (לתאורת לד)
- אורך הכבל: 2.0 מ'

דרישות מערכת: מחשב עם שתי יציאות USB זמינות וכרטיס קול תמיכה במערכת הפעלה: Windows 7 ואילך

### 2. פרטי מוצר

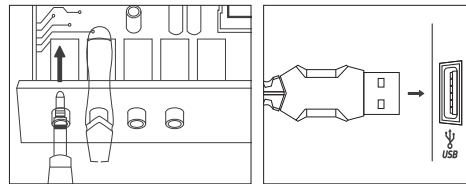
- אוזניות ניימינג מעוצבות בעלות בס עוצמתי.
- מיקרופון מובנה נמיש ורגיש במיוחד המאפשר אינטראקציה בין בקבוצת ניימרים תוך כדי משחק
- בורר ווליום מובנה לשליטה מלאה על עוצמת השמע בנישה נוחה תוך כדי תנועה
- כריות גדולות ומרפדות לאיטום מקסימלי הנותן תחושת סאונד הקיפי בכל טווח התדרים
- קשת מובנת קשיחה הניתנת להתאמה אישית לנוחיות המשתמש

### 3. הערות בטיחות

- נא לא לפרק או להחליף רכיב כלשהו, אלא אם כן ישנן פעולות מסומנות במיוחד במדריך למשתמש
- נא לא להכניס את המוצר למים/לכל נוזל אחר, מוצר זה אינו חסין במים
- אנא נתק את המוצר עם מכשיר אחר והסר אותו כל התנה נולית לתוכו, מכיוון שהוא עלול לגרום לשריפה או התחשמלות אם המשתמשים ממשכים להשתמש בו
- אנא וודא כי הידיים יבשות בעת התקנת המוצר או פירוקו על מנת למנוע התחשמלות;
- נא לא לחשוף את מינון המוצר למקרר חום או לאש ישירות;

### 4. התקנה

1. חבר את יציאת השקע USB/ 3.5 מ"מ של האוזנייה למחשב בצורה נכונה לקבלת תאורת לד באוזניות;
2. בדוק אם המחשב יכול להות את האוזניות.
3. חבר את 2 כניסות 3.5 מ"מ - 1 לאודיו + 1 לשמע



### 6. פתרון תקלות

- במקרה של פעולה לא נכונה או אי זיהוי המכשיר בצע את השלבים הבאים:
- בדוק את תקינות החיבורים
- בדוק את החיבור למחשב כהלכה
- בדוק את נכונות הגדרות המחשב שלך
- נתק את חיבור ה-USB וחבר אותו מחדש, אם עדיין לא צלח יש לאתחל את המחשב.
- אם הבעיה נמשכת, אנא פנה למזרר המקומי שלך.

### 7. מידע כללי

- תיקונים או פירוק בלתי מורשים של המוצר יבטלו את האחריות ועלולים לגרום לנזק שלד.
- מוצר זה בטוח ועומד בדרישות האיחוד האירופי.
- מוצר זה מיוצר בהתאם לתקן RoHS האירופי. תקן זה הוצג כדי להפחית את כמות הפסולת החשמלית והאלקטרונית הנפלטת לאטמוספירה.
- שימוש בסמל WEEE (הסל החוצה) מציינ כי מוצר זה אינו פסולת ביתית. כשמחזרים פסולת כראוי, אתה שומר על הסביבה ועל בריאות האנשים. איסוף פסולת ביתית מופרד, מסייע למחזור חומרים ורכיבים המשמשים לייצור מכשיר זה. לקבלת מידע מפורט אודות מחזור, אנא פנה לקמעונאי שלך או לרשות מקומית.

### אחריות מוצר

תודה על רכישת אחד ממוצרי MARVO GAMING, על מנת להבטיח טוב יותר את זכויותך, אנו נקיים בקפידיה את תקנות הקשורות ולספק את שירות לאחר המכירה.

1. ערבות שירות: כדי לקבל שירות אחריות איכות של MARVO GAMING באמצעות כרטיס זה
2. תוכן השירות: להציע את השירות באחריות האחריות להחלפת סחורה.
3. בקר באתר הרשמי של היבואן 'סיריום אלקטרוניקה בע"מ' לקבלת מידע נוסף אודות המוצרים העדכניים ביותר שלנו ואחרים [www.sel.co.il](http://www.sel.co.il)
4. תודה שבחרת באחד ממגוון מוצרי MARVO GAMING שלנו!

### תנאי תעודת אחריות

1. תעודת האחריות היא לתקופה של 2 חודשים מתאריך הרכישה
2. תעודת האחריות תקפה רק בהצגת חשבונית הקנייה
3. אנחנו מתחייבים למשך תקופת האחריות לתקן או להחליף כל חלק בר תקינה/החלפה, לפי שיקול דעתנו, ובהקדם האפשרי מיום שבו נדרש לעשות זאת ע"י מחזיק בתעודת אחריות זו.
4. על הלקוח להוביל את המכשיר בר התיקון/לשלוח אותו למעבדתינו. המשלוח הנו על חשבון הלקוח ובאחריותו זו.
5. אחריות מוגבלת למכשיר שפרטיו מצוינים בתעודה זו.
6. האחריות לא תחול במקרים הבאים:
  - א. קלקול הנגרם בדרך או ע"י כוח עליון, לרבות כתוצאה משימוש הנוגד את הוראות היצרן/היבואן
  - ב. המכשיר/תקן/טופל בידי מי שלא הוסמך על סיריום אלקטרוניקה בע"מ
  - ג. הלקוח השתמש בצורה לא סבירה במערכת הרמקולים, דהיינו שימוש בוליום גבוה או במנגבר עם רמת עיוות גבוהה.
  - ד. אם נעשה שימוש למטרות מסחריות, השכרת/שימוש ברשות הרבים

### סוג המכשיר

דגם: \_\_\_\_\_  
תיאור מוצר: \_\_\_\_\_

שם החנות ממנה נרכש המוצר וכתובתה: \_\_\_\_\_

יש למלא את הטופס באינטרנט  
[www.sel.co.il](http://www.sel.co.il)

ניתן לשלוח תעודת זו באמצעות הדואר / פקס.  
היבואן: סיריום אלקטרוניקה בע"מ  
רח' אגוז 4, פארק תעשייה חמ"ן מודיעין, שוהם 7319900  
טל: 03-7355000 | פקס: 03-7355023



קולנוע ביתי | רמקולים | בית חם | גיימינג

נא לשלוח בתעטפה  
או לעדכן באתר

לכבוד  
סיריום אלקטרוניקה בע"מ  
רח' אגוז 4, פארק תעשייה חמ"ן מודיעין  
שוהם 7319900

### תעודת אחריות:

שם מלא: \_\_\_\_\_  
 כתובת: \_\_\_\_\_  
 דואר אלקטרוני: \_\_\_\_\_  
 תאריך רכשה: \_\_\_\_\_  
 שם החנות בה נרכש המכשיר וכתובתה: \_\_\_\_\_

ת.ד: \_\_\_\_\_  
 טלפון: \_\_\_\_\_