

SIRIUS
L I V I N G

הוראות הפעלה

מנורת תקרה חכמה
עם תאורת LED ורמקול בלוטוס

דגם: ANGEL-24



נא קראו הוראות אלו בעיון ושמרו אותן



להנות מסאונד טכנולוגיה וחדשנות

לקוח/ה יקר/ה,

חברת סיריוס אלקטרוניקה, מודה לך על בחירתך במוצריה ומברכת אותך על הצטרפותך לקהל לקוחותינו, הנהנים ממוצרי האיכות של המותגים המובילים בתחום הסטריאו, הקולנוע הביתי, המולטימדיה והטיפוח. לנוחיותכם, באתר החברה תוכלו להתעדכן במוצרים משלימים למוצר, למלא את תעודת האחריות וכן להירשם כחברים באתר ולקבל עדכונים שוטפים על הנושאים המעניינים אתכם.

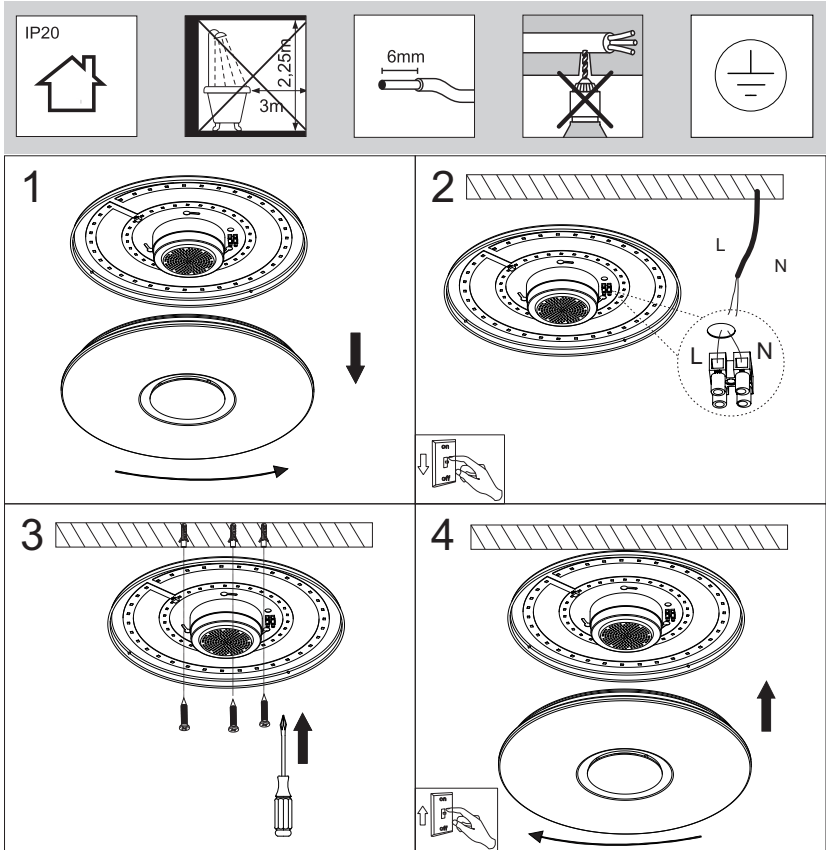
כתובת האתר: www.sel.co.il

הנכם מוזמנים לבקר באחד מהאולמות התצוגה שלנו:
אולם תצוגה ראשי: רח' היוצרים 6, בית סיריוס, אור יהודה.
אולם התצוגה בשוהם: רח' אגוז 4, פארק תעשיות חבל מודיעין, שוהם
(ניתן להקליד ב- WAZE "סיריוס אלקטרוניקה שוהם")



להנות מסאונד טכנולוגיה וחדשנות

הוראות חיבור למנורה חכמה "ANGEL 24" ע"י אפליקציה



הוראות בטיחות:

- לשימוש פנימי בלבד. אם הכבל או הכבל החיצוני הנמיש של גוף תאורה זה פגומים, יש ליצור קשר עם הסוכן השירות או אדם מוסמך דומה על מנת למנוע סכנה.
- כבה מייד את המעגל החשמלי לפני תחילת עבודת ההתקנה. עבודות התקנת חשמל מוכרות להתבצע רק על ידי קבלן חשמל מורשה.
- פנה לחשמלאי מוסמך לקבלת ייעוץ.

זהירות!

שמור הוראות אלה לשימוש עתידי.

מידע חשוב!

מקור האור של מוצר זה הוא אור בלתי ניתנות להחלפה (LED), אין לפרק את המוצר, מכיוון הבזקי האור עלולות לגרום לנזק לעיניים.

1. הורד והתקן את האפליקציה "i-lamp pro" בנייד של המשתמש.



QR for iOS



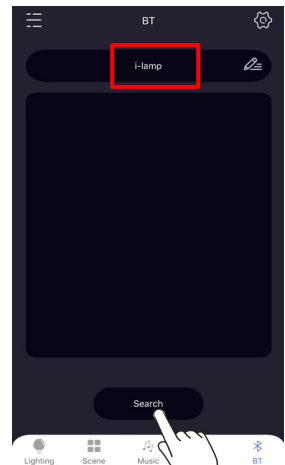
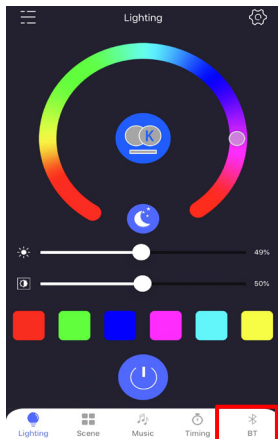
QR for Android



2. הדלק את המנורה

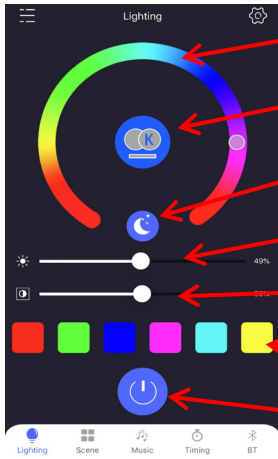
3. פתחו את ה-Bluetooth בנייד שלכם, חפשו במכשיר "i-lamp" והתאימו את הקוד. לאחר התאמת הקוד, רמקול המנורה ישמיע צליל תזכורת "דינגדונג". כעת הרמקול יכול לקשר להפעלת וידאו/מוזיקה באינטרנט.

4. גש לאפליקציית "i-lamp", לחץ על הלחצן "Bluetooth (BT)", כדי לחפש ולחבר את מכשיר "i-lamp", לאחר החיבור, תוכל לשלוט במנורה דרך ה-APP.



5. ממשק תפעול

א. תאורה



מד הצבעים על מנת לשנות גווני צבע

בחירת טמפרטורת צבע: חם / אור יום / קריר

בחר תאורת לילה

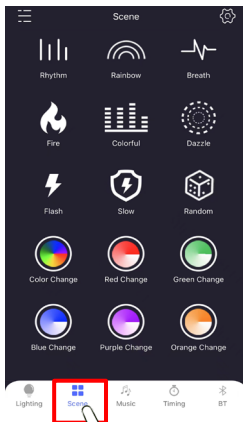
עמעום האור 1%-100%

בחירת טמפרטורת:מתאורה חמימה לקרה

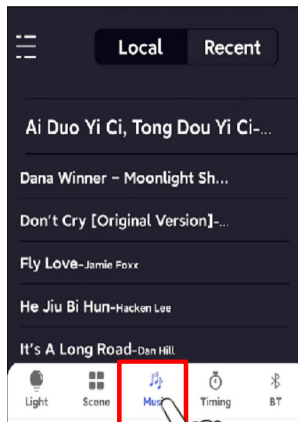
הגדרת תאורת לד ב-6 צבעים

הדלק / כבה

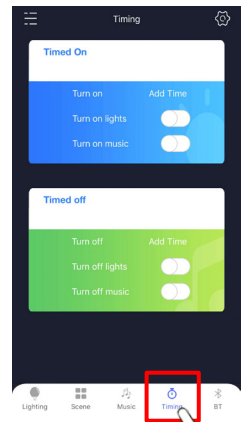
ב. מצב תאורה



ג. מוזיקה



ד. תזמון



הוראות שלט רחוק


פרטים טכניים:

- (1). 2.4GHz RF שלט רחוק
- (2). Battery: 2x1.5V AAA
- (3). מרחק: 10 מטר מקסימום

- (1). ON/OFF להדליק/לכבות
- (2). 2.4G חיבור 
- (3). RGB משתנה ב6 פעימות 
- (4). RGB מקצב 
- (5). RGB מסתובב 
- (6). (a CCT משתנה ב3 פעימות + מצב לילה (b) לחיצה ארוכה תכבה את הבלוטוס 
- (7). צבעים חמים 
- (8). צבעים קרים 
- (9). לעלות מצב בהירות 
- (10). להוריד מצב בהירות 
- (11). לחיצה ארוכה מעלה את השמע/ רצועה קודמת 
- (12). להפעיל/ לעצור רצועה 
- (13). לחיצה ארוכה מורידה את השמע/ רצועה הבאה 



תזכורת:

- (1) לבין המנורה כדי לשלוט במנורה, צריך בעצם לקשר קוד בין השלט RF 2.4G שלט לא תואם לא יכול לשלוט במנורה; שלט RF שמגיע באריזה הוצמד קוד במקור במפעל, הוא יכול לשלוט ישירות במנורה;
- (2) בעת צימוד קוד הפעל את המנורה ע"י המתג על הקיר, לחץ על הלחצן "  " למשך 5 שניות. האור יבהב 3 פעמים, המעיד על חיבור מוצלח. אם הלחיצה על הכפתור "  " עולה על 5 שניות, יתכן שהקוד לא התאים.
- (3) כאשר הסוללה חלשה יש להחליף סוללה חדשה בזמן
- (4) אנא הסר את הסוללה אם לא תשתמש בשלט במשך זמן רב

תעודת אחריות

לקוח/ה יקר/ה,

אנו מברכים אתכם על התחדשותכם ומוזים לכם על שבחרתם במוצר של סיריוס.

הנאתכם מהמוצר ומהשירות הנלווה לו חשובים לנו ולכן, נמשיך להתאמץ עבורכם ולהעניק לכם מוצרים איכותיים ושירות מצוין.

הנכם מוזמנים למלא את הפרטים ופרטי המוצר שרכשתם על מנת לממש את תעודת האחריות. תתחדש/י.

אחריות שנה יבואן רשמי
למילוי הפרטים וכריסת
נקודות שירות ארציות
סרקו את הברקוד



להנות מסאונד טכנולוגיה וחדשנות

רח' אגוז 4, א.ת חבל מודיעין ת.ד. 193, שוהם 7319900
טל': 03-7355000 | פקס: 03-7355023 | www.sel.co.il